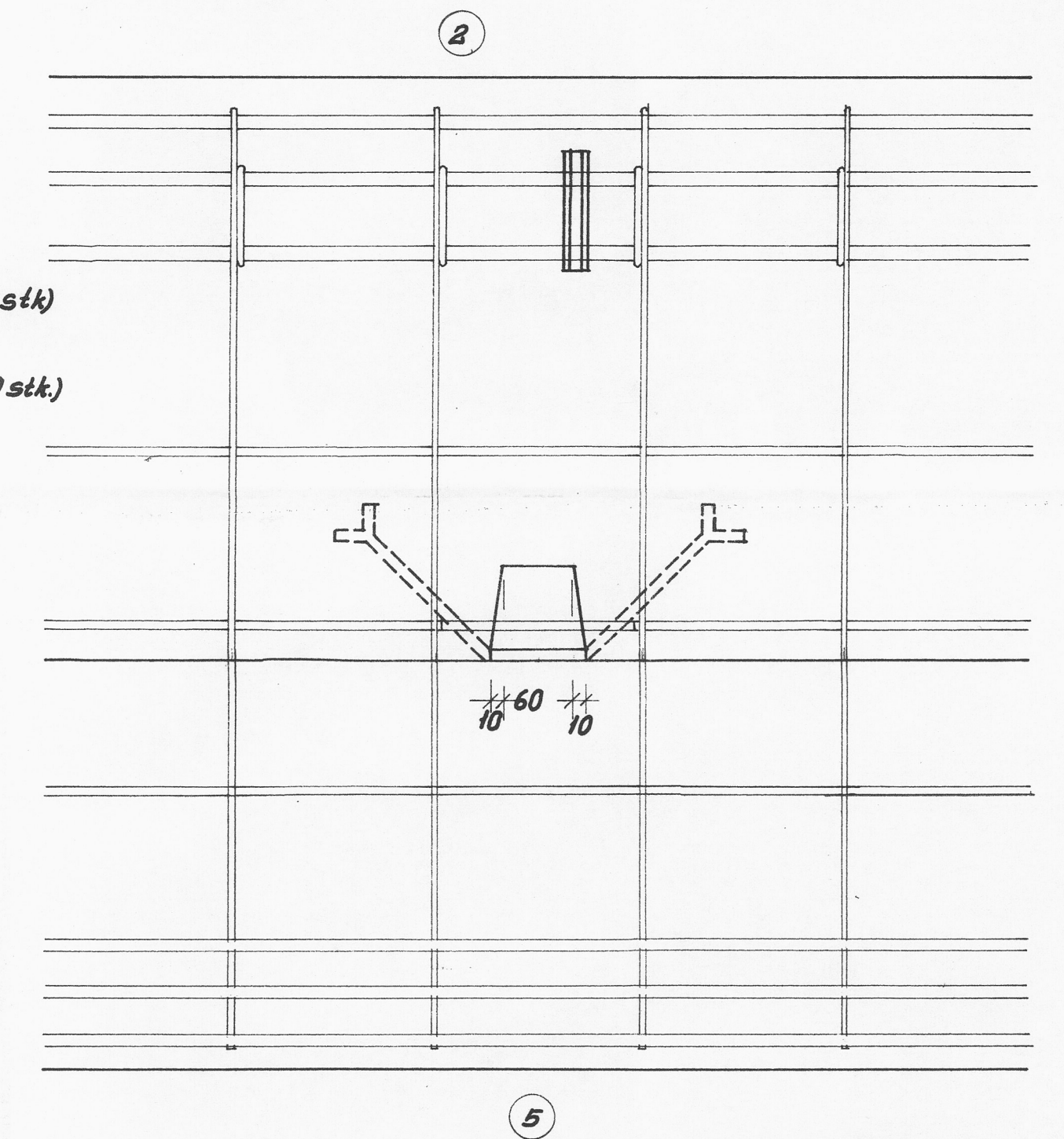
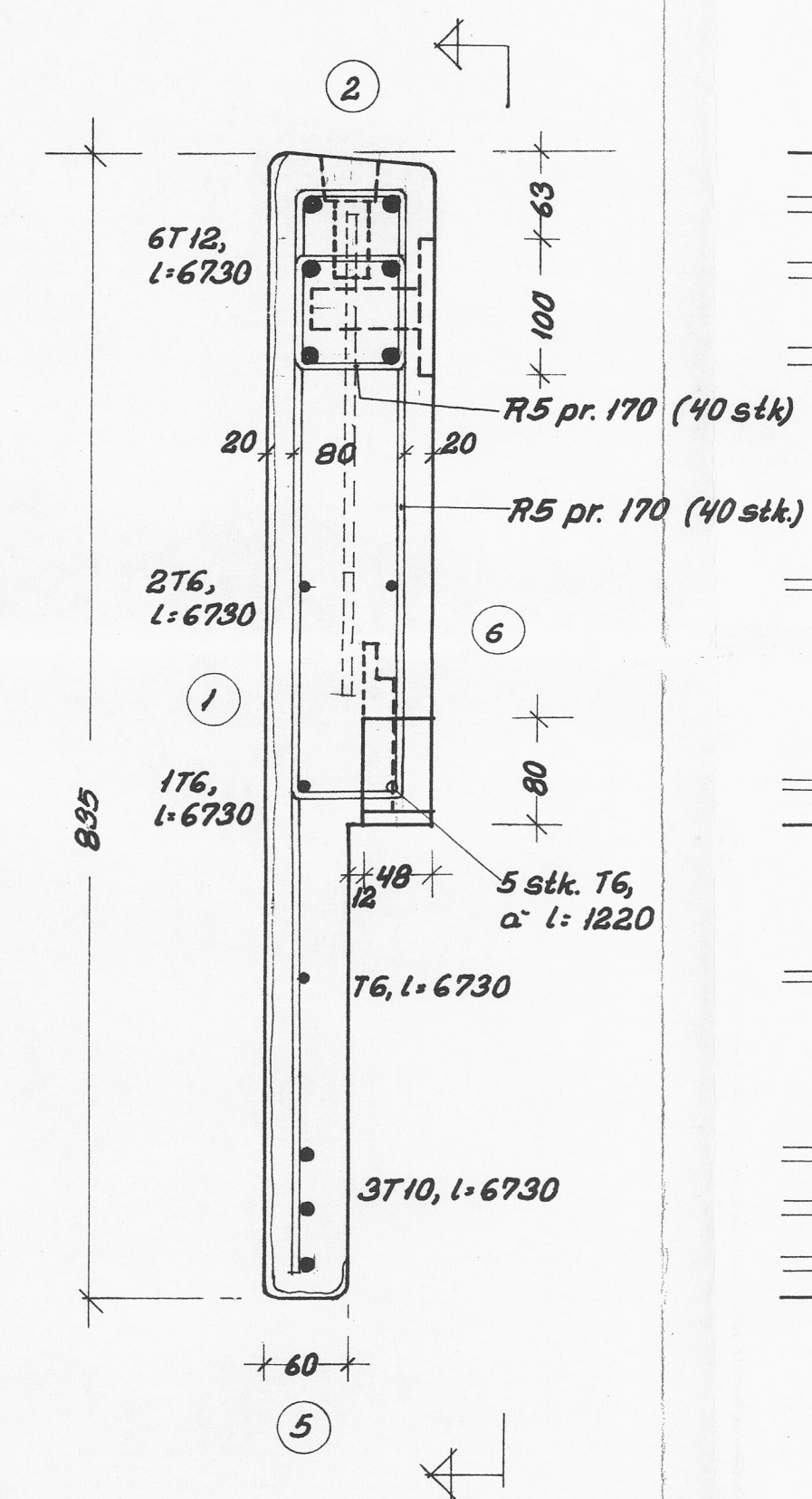




Snit A-A



Forstøbning med hvid cement,
tilslagsmaterialer rød granit 5/8 mm,
let afsyring.

SØLLERØD KOMMUNES
BYGNINGSINSPEKTORAT
J. NR. 142/70
MODT. 16 MAR. 1971
HOVEDTIL GODKENDELSE
AF: -4. MAJ 1971

Handwritten signature

Alle mål er mm.
Elementantal 96 stk.
Elementvægt 1320 kg.
Betonterningstyrke $\geq 300 \text{ kg/cm}^2$
R = alm rundjern (st. 37).
T = tentorstål.
Rustfrit stål AVESTA B32 M.

BIKUBENS BOLIG FOND, SKODSBORGVEJ PARCEL AF
MATR. NR. 55 SØLLERØD

FACADEELEMENT F18

MÅL: 1:20, 1:5	DATO: 1.12.70	SIGN.:	KONT.:	SAG: 1284	TEGN.:
REV. A:	B:	C:	D:	E:	F:
DATO: 15/12.70	23/2.71				

3118 B

ARKITEKTER M.A.A. HALLDOR GUNNLOGSSON & JØRN NIELSEN SNAREGADE 12 1205 KBH. K TELF. BY (0128) 5106
 RÅDGIVENDE INGENIØRER B. B. BENDTSEN A/S SUOMISVEJ 3 1927 KBH. V TELF. (01) 35 10 41
 LANDSKABSARKITEKT OLE NØRGAARDS TEGNESTUE SNAREGADE 12 1205 KBH. K TELF. (01) 12 37 38
 TOTALENTREPRENØR J. SAABYE & O. LERCHE A/S HOVEDKONTOR NYROPSCADE 19 1602 KBH. V TELF. (01) 12 55 50