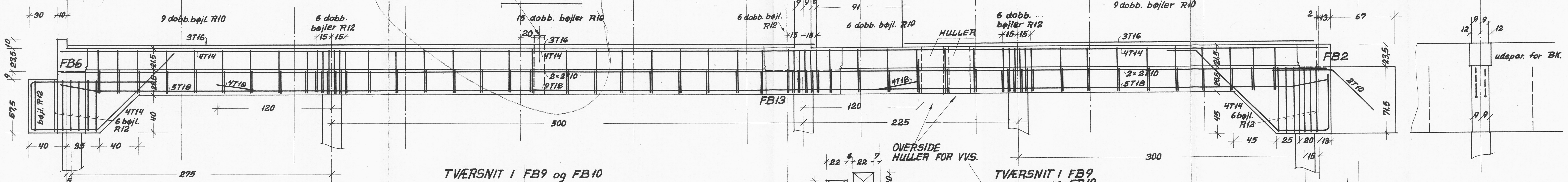
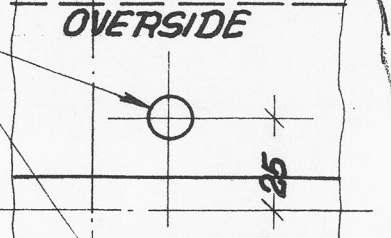
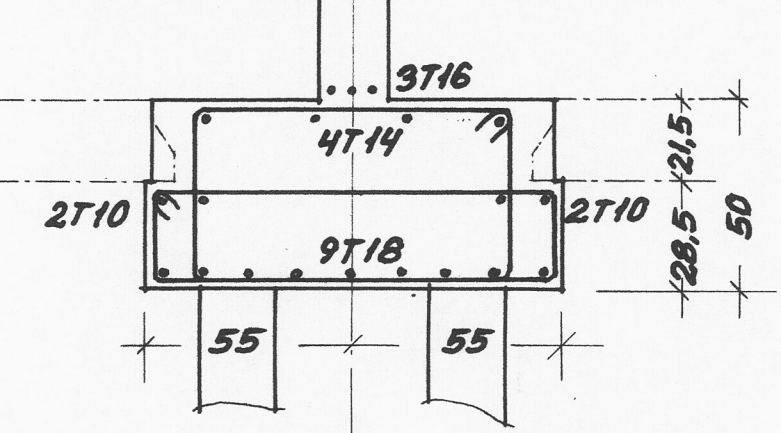


FB 9

4" stålør, L=65 cm.  
Ved lin. 60 blok 5  
" . 88 " 6  
" . 116 " 7  
" . 23 " 8

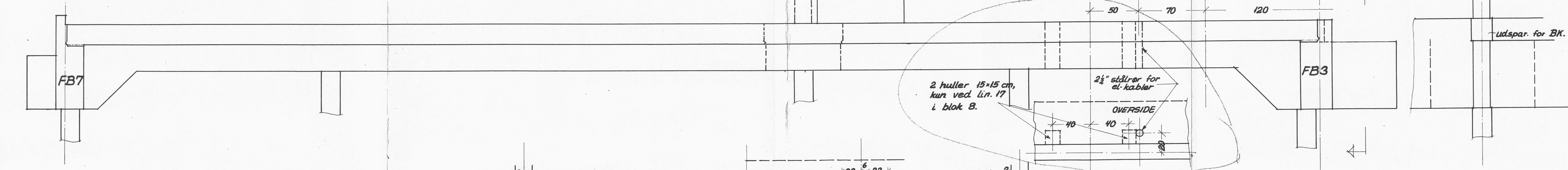


TVÆRSNIT I FB 9 og FB 10

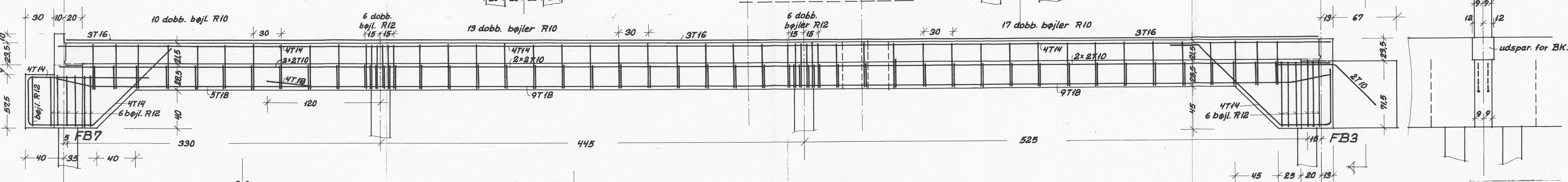


FB 10

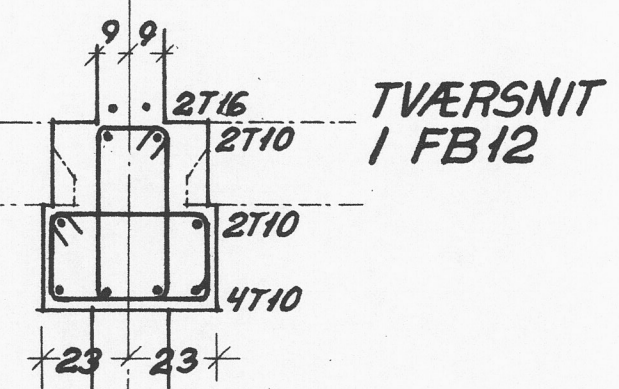
MÅL OG ARMERING SOM FB 9.



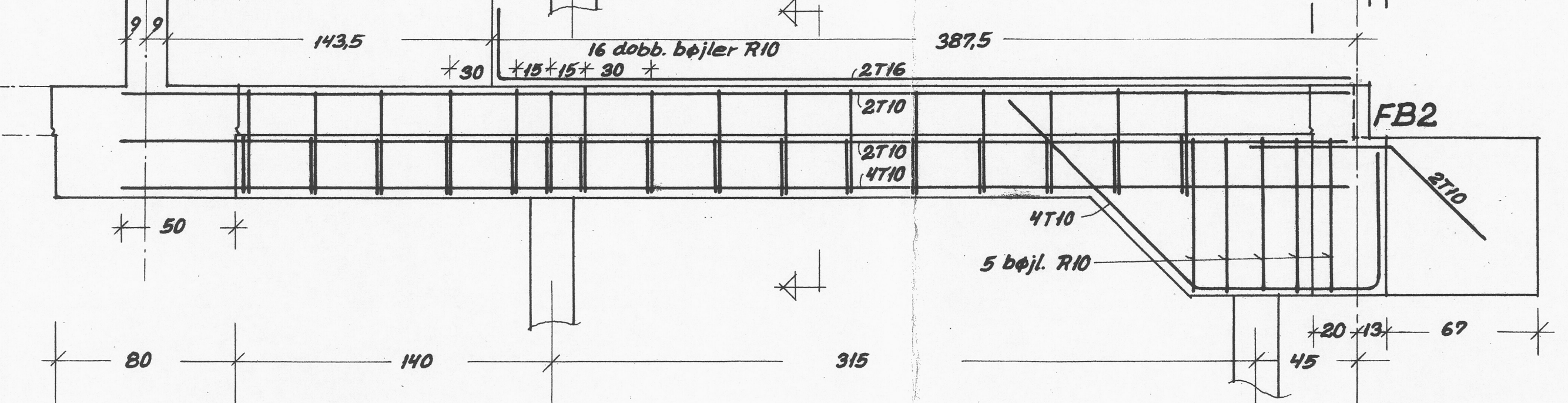
FB 11



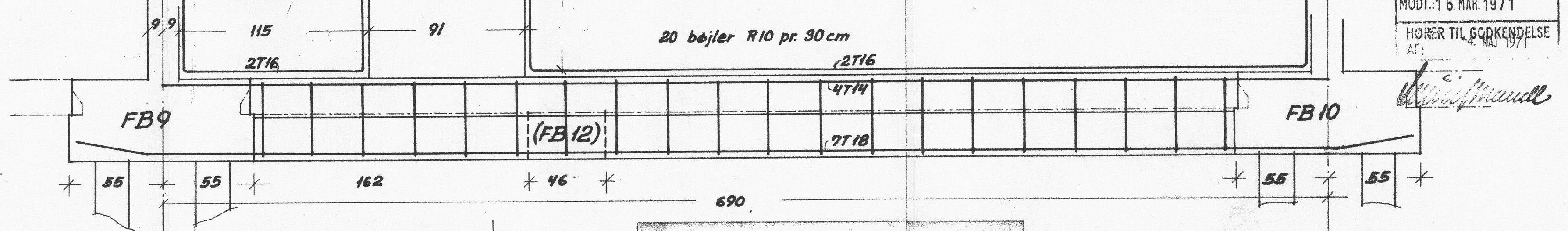
TVÆRSNIT I FB 12



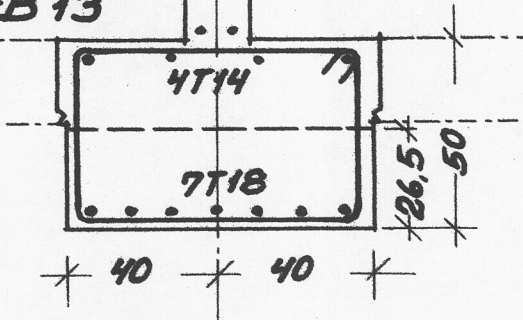
FB 12



FB 13



TVÆRSNIT I FB 13



Tærningsstyrke for jernbeton  $\sigma_T^{28} = 240 \text{ kg/cm}^2$ .  
Armering:  
Ø = R = alm. rundjern (St. 37).  
◊ = T = Tentorstål.  
◊ = K = Kamstål (PKF 42).  
Armering skal være dækket af mindst 1 cm beton indendørs og mindst 2 cm mod det fri og mod jord.

SØLLERØD KOMMUNES  
BYGNINGSINSPEKTORAT  
J. NR. 142/190  
MODT. 16 MÅR. 1971

HØRER TIL GODKENDELSE  
AF: 1971

*W. J. J. J.*

BIKUBENS BOLIG FOND, SKODSBORGVEJ

JERNBETON, BLOK 5, 6, 7, 8  
FUNDAMENTSBJÆLKER, FB 9, FB 10, FB 11, FB 12, FB 13

MÅL: 7:20	DATO: 12. 11. 71	SIGN:	KONT.:	SAG: 1224	TEGN:
REV. A:	B:	C:	D:	E:	F:
DATO: 8. 3. 71					2120 A

ARKITEKTER M.A.A. HALLDOR GUNNØGSSON & JØRN NIELSEN SNAREGADE 12 1205 KBH. K TELF. (01) 28 5106  
RÅDGIVENDE INGENIØRER B.B. BENDTSEN A/S SUOMISVEJ 3 1927 KBH. V TELF. (01) 35 10 41  
LANDSKABSARKITEK OLE NØRGÅRD TEGNESTUE SNAREGADE 12 1205 KBH. K TELF. (01) 12 37 38  
TOTALENTREPRENØR J. SAABYE & O. LERCHE A/S NOVEDKONTOR NYROPSCGADE 13 1802 KBH. V TELF. (01) 12 55 50

BJÆLKERNES OVERDEL UDSTØBES  
EFTER MONTAGE AF DÆNELEMENTER.