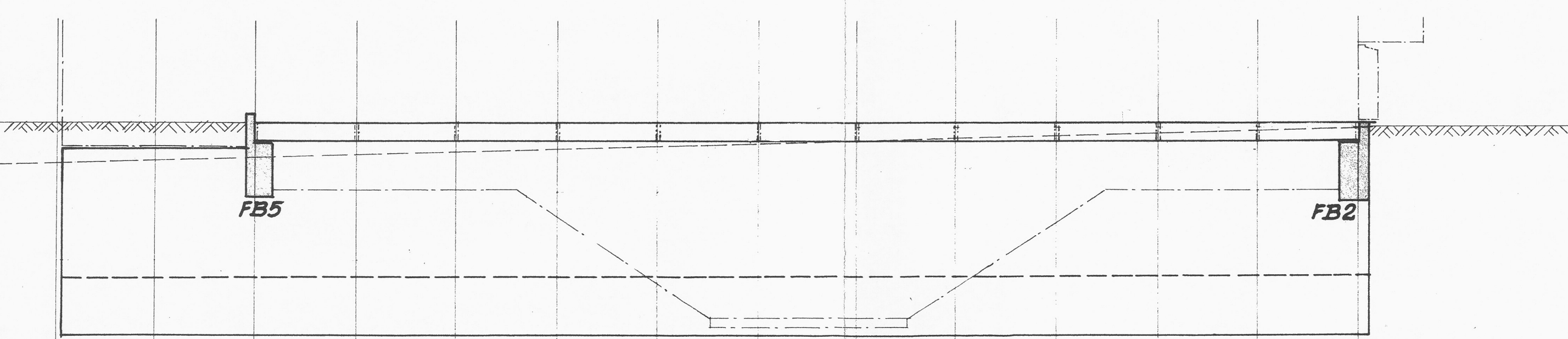
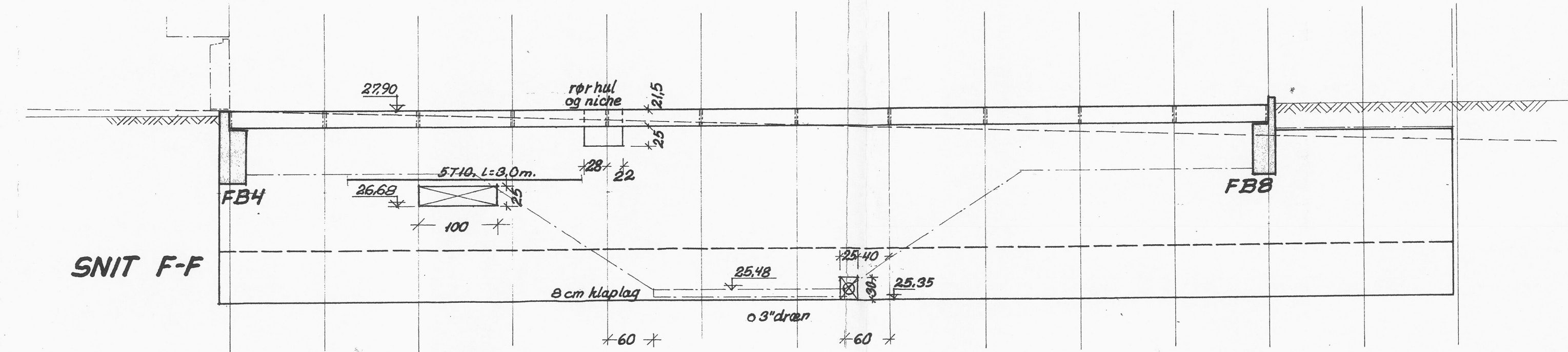


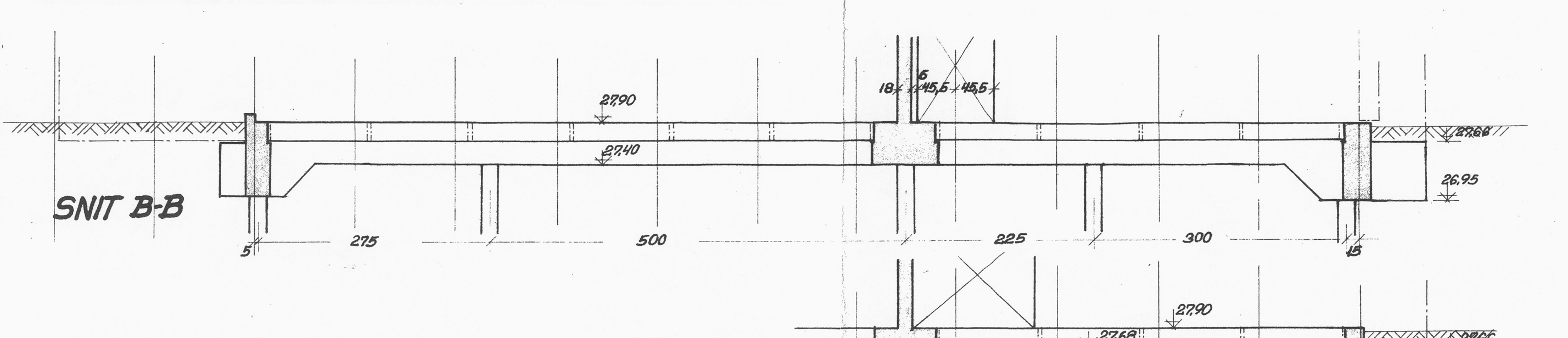
SNIT J-J



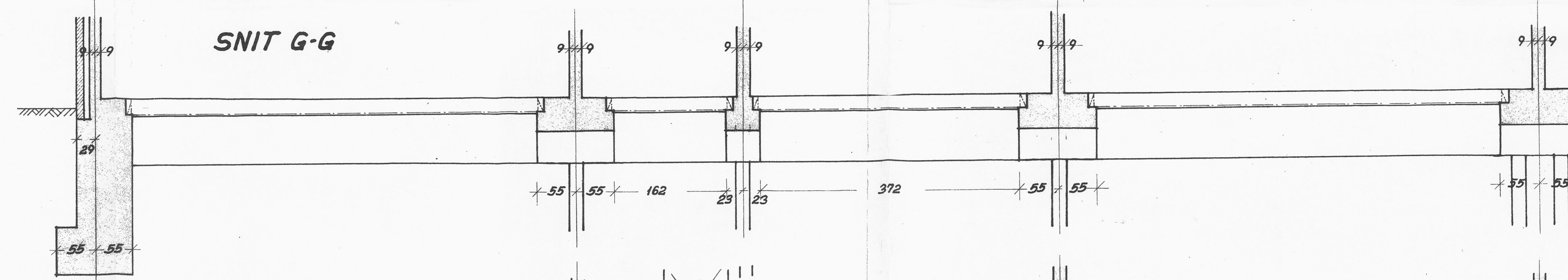
SNIT A-A



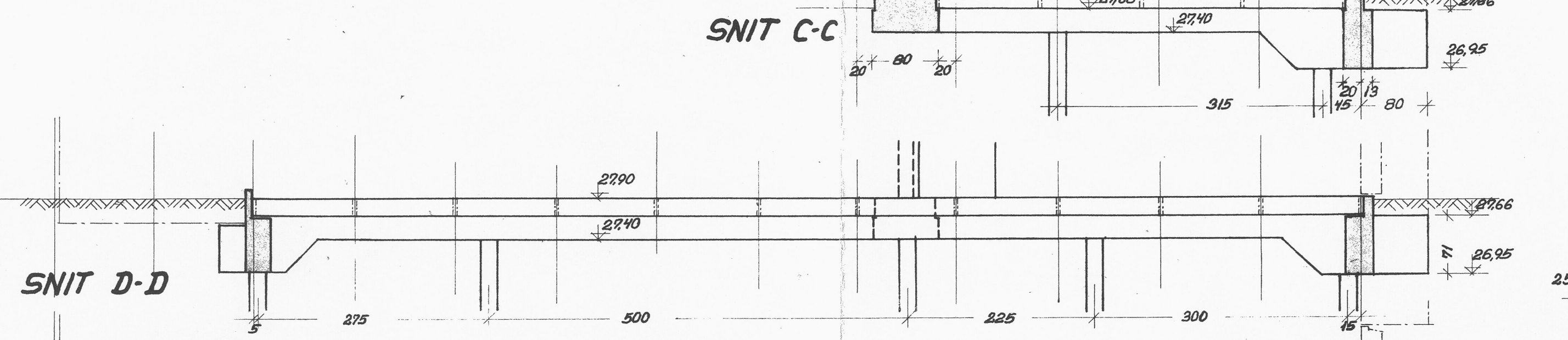
SNIT F-F



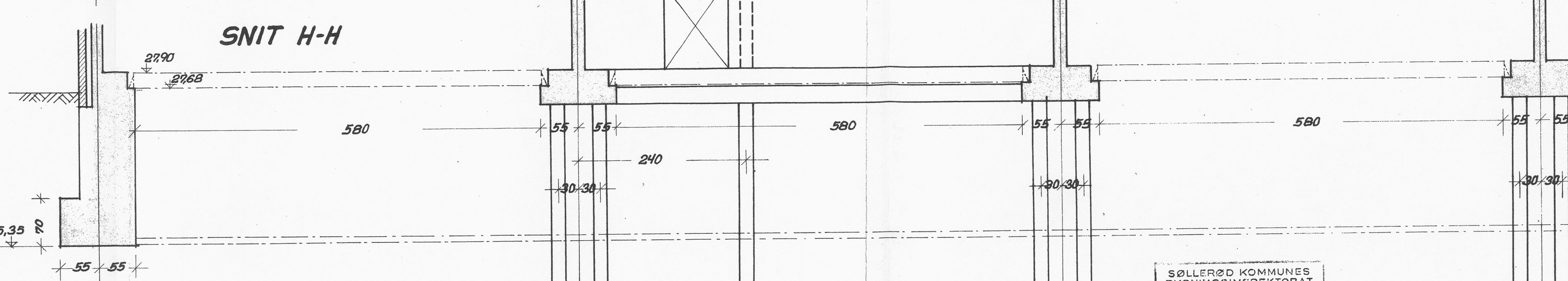
SNIT B-B



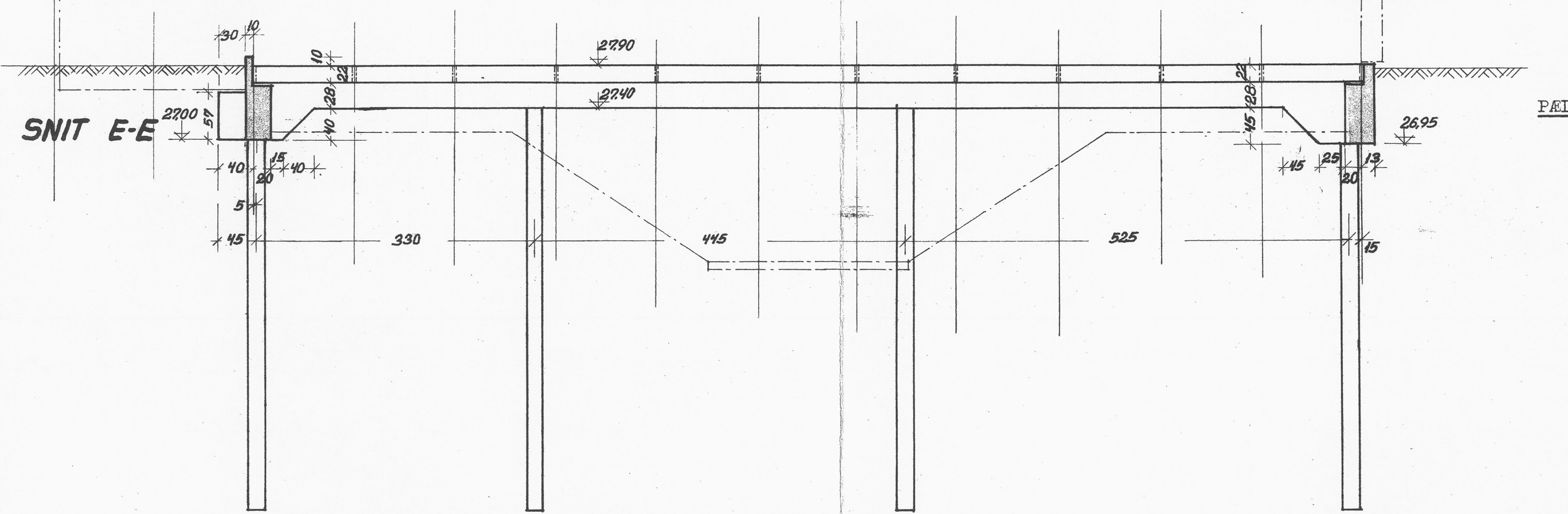
SNIT G-G



SNIT C-C



SNIT H-H



SNIT D-D



SNIT E-E

PELE er 20 x 20 cm standard-jernbetonpæle. Der forventes anvendt 6 m lange pæle. Betonterningsbrudstyrke $\sigma_{\text{B}} \approx 360 \text{ kg/cm}^2$. Længdearmering 4R12. Bøjler B5 pr. 12 cm. Ekstra bøjleforstærkning ved begge ender.

Efter ramningen borthugges pælebeton til underkant fundamentsbjælke, og opragende pælejern udbukkes skråt til indstøbning.

Pælene rammes til nominal bæreevne 35 t, beregnet efter funderingsnormerne -DS-415 og den "Danske Rammeformel" på grundlag af nedsynkningen for de 10 sidste slag.

Pæle, som efter ramningen er placeret mere end 6 cm uden for planens mål, kan kasseres af den rådgivende ingeniør.

For kasserede eller knækkede pæle skal rammes erstattingspæle, der placeres i samråd med den rådgivende ingeniør.

Til vurdering af rammedybder og pælelængder rammes for hver blok 2 pæle som prøvepæle.

SOLLERØD KOMMUNES
BYGNINGSINSPEKTORAT
J. NR. 12470
MODT. 16. MAR. 1971
HØRER TIL GODKENDELSE
AF: -4. MAJ 1971

W. J. J. J.

BIKUBENS BOLIG FOND, SKODSBORGVEJ PARCEL AF MATR. NR. 56 SOLLERØD

**BLOK 8
PILOTERING OG FUNDAMENTSBJÆLKER.**

MÅL: 1:100, 1:50	DATE: 11.2.1971	SIGN.:	KONT.:	SAG: 1284	TEGN.:
REV. A:	B:	C:	D:	E:	F:
DATE: 6.3.71					218A

ARKITEKTER M.A.A. HALDOR GUNNØGSSON & JØRN NIELSEN SNAREGADE 12 1205 KBH. K TELF. BY (0128) 5106
 RÅDGIVENDE INGENIØRER B. B. BENDTSEN A/S SUOMISVEJ 3 1927 KBH. V TELF. (01) 35 10 41
 LANDSKABSARKITEKT OLE NØRGÅRDS TEGNESTUE SNAREGADE 12 1205 KBH. K TELF. (01) 12 37 38
 TOTALENTREPRENØR J. SAABY & O. LERCHE A/S HØVEDKONTOR NYROPSCADE 19 1802 KBH. V TELF. (01) 12 55 50